

Hotspray



Foto: BMW-Pavillon bei den
Olympischen Spielen 2012

**Einblick in die Welt der
Hotspray-Technologie**





Rocathaan Hotspray: auf jedem Markt ein Mehrwert

Nahtlose Beschichtung in jeder denkbaren Form

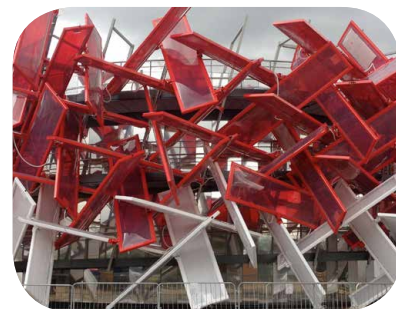
Die Rocathaan Hotsprays von Prokol stehen für grenzenlose Möglichkeiten bei Abdichtung und Beschichtung in jeder Form und jedem Design. Ob Bau- oder Industrieanwendung, Möbel, extreme Formen in der Inneneinrichtung mit verschiedenen Untergründen, fließende Formen in Blob-Architektur oder die Imitation einer Umgebung: Wir bei Prokol haben immer einen Hotspray, der zu Ihrem Projekt passt. Ein Hotspray, der abdichtet, schützt oder für eine überraschend schöne Ausstrahlung sorgt.

Hotspray-Beschichtungen folgen nahtlos dem Untergrund und haben hervorragende Eigenschaften, die Trocknungszeit beträgt nur einige Sekunden. Dadurch ist es möglich, jede beliebige Form mit einer hochwertigen Beschichtung zu versehen. Nicht länger sind Einschränkungen und Unmöglichkeiten ausschlaggebend für einen Entwurf, sondern Ideen und Phantasie. So ermöglicht es Prokol, die außergewöhnlichsten Kreationen tatsächlich zu realisieren.

Unzählige Anwendungsmöglichkeiten

Sie können unsere schnelltrocknenden Hotspray-Beschichtungen als nahtlose, dauerhafte Verkleidung und Abdichtung bei unterschiedlichen Anwendungen auf verschiedenen Untergründen einsetzen. Welche Form Sie auch wählen.

Hotspray wird durch Spritzen mit erwärmten Materialien angebracht. Hotsprays können zum Beispiel verwendet werden, wenn in nur einem Arbeitsgang eine große Schichtdicke aufgetragen werden muss oder wenn eine schnelle Verwendbarkeit des Produkts oder der Oberfläche erforderlich ist. Außerdem können Hotsprays eingesetzt werden, wenn eine Kombination von Flüssigkeitsdichtigkeit, chemischer Resistenz und Verschleißfestigkeit wichtig ist.





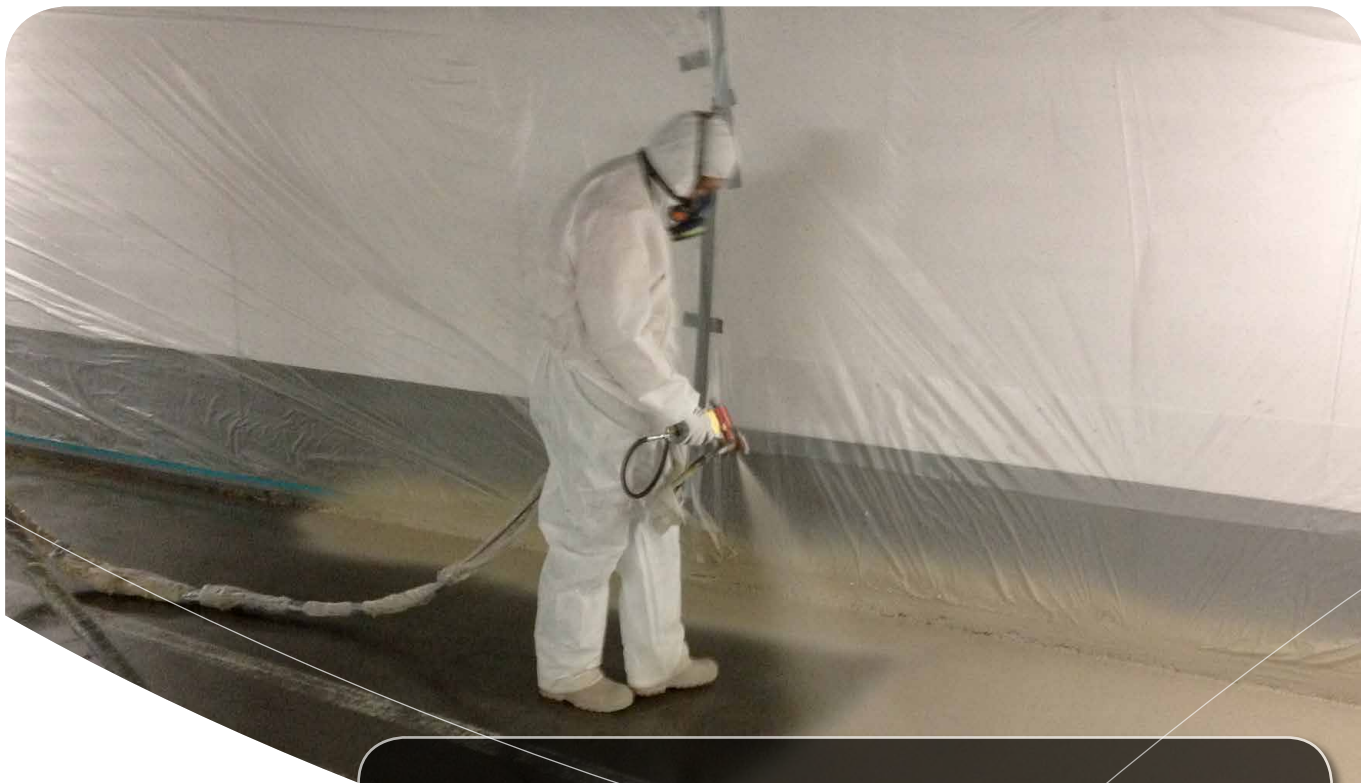
Unsere Systeme werden unter anderem eingesetzt:

- als Schutz und Abdichtung von Stahlrohren und Tanks in der (petro-) chemischen Industrie,
- als Abdichtung von Notfallauffangbehältern,
- als Schutz, Abdichtung und Verkleidung von Trinkwasserbecken, Abwassersammelbecken und Kläranlagen,
- als verschleißfeste Verkleidung für Transportrinnen, Kartoffellager und Kieslager,
- zur Abdichtung, Verkleidung und zum Schutz von komplexen Dachformen, Parkdächern, Industriedächern, Brückenbelägen, Tunneln, Kellern, Böden, Wänden und Fassaden,
- für Anwendungen im maritime Bereich, darunter die verschleißfeste Verkleidung von Schiffsräumen, Schiffdecks und RoRo-Decks,
- für Verkleidungen in der Offshore- und Baggerindustrie, darunter Bohrplattformen und Auftriebskörper,
- als Verkleidung auf Fahrbahnplatten von Ladebrücken und als Beschichtung von Lastwagenböden, Ladeklappen und Kippen,
- als antistatische Verkleidung für Anwendungen, bei denen eine Aufladung des Untergrunds nicht erwünscht ist,
- für die Verkleidung und Abdichtung von Schwimmbädern und Saunen,
- für die sofortige Verkleidung und Beschichtung von Dämmmaterial wie Polyurethan und EPS,
- als Design-Verkleidung und -Abdichtung in Themenparks, Tiergärten, bei Kunstwerken und Werbeobjekten,
- als nahtlose Boden- und Wandverkleidung im Lebensmittelsektor.

„Aufgrund der Eigenschaften und der kurzen Trocknungszeit kann nahezu jede Form nahtlos verkleidet werden.“

- kurze Installationszeit • weniger Wartung • lange Lebensdauer





**Nahtlos in jede Form gespritzt,
trocken in wenigen Sekunden**

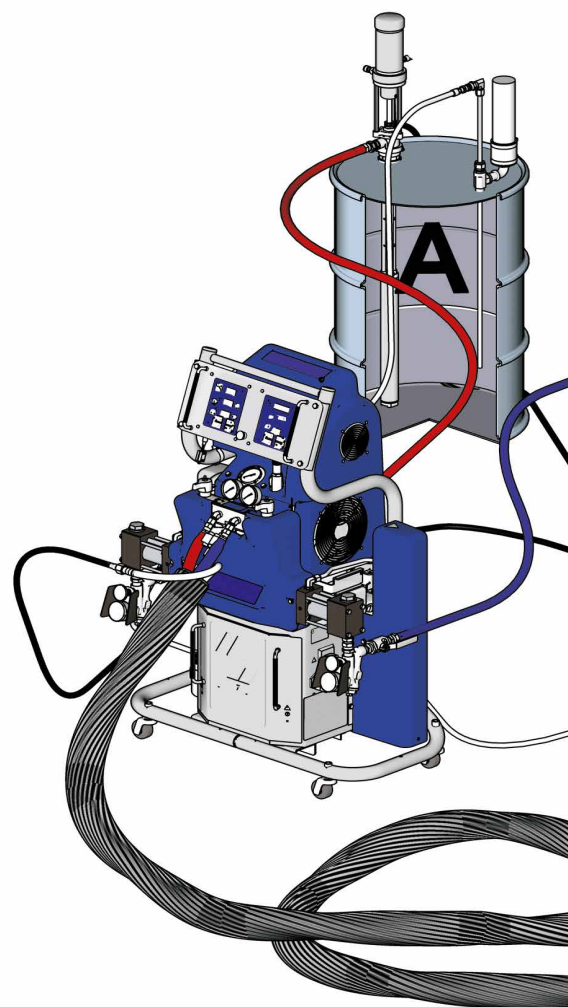
Verschiedene Varianten

Prokol bietet ein vielseitiges Programm an Hotspray-Beschichtungen auf Basis von 100 % Polyurea, 100 % Polyurethan oder einer Mischung von beiden als Hybridvariante.

Die Polyurea-Varianten eröffnen viele Möglichkeiten für extreme oder außergewöhnliche Situationen oder für Anwendungen im Freien. Die Reaktionszuverlässigkeit von Hotsprays auf Basis von reinem Polyurea hängt nicht von der Temperatur ab und ist unempfindlich gegenüber Feuchtigkeit. Zudem enthält das System keine Beschleuniger, weshalb die Materialeigenschaften unter nahezu allen Bedingungen gleich bleiben. Insbesondere für extreme Anwendungen oder Außenanwendungen wird daher auch oft ein Hotspray auf Polyurea-Basis gewählt.

Für weniger extreme Anwendungen wie Kunstobjekte, Möbel, Felsformationen und manche Bauanwendungen wird auch ein Hotspray auf Basis von Polyurethan oder eine Hybridvariante gewählt. Auch diese Varianten eignen sich für eine besonders schnelle und effiziente nahtlose Abdichtung und Beschichtung.

„Die Rocathaan Hotspray-Beschichtungen sind hoch reaktiv und härten innerhalb von wenigen Sekunden aus. Das bedeutet: ein sofortiges Ergebnis während der Ausführung!“



Die Rocathaan Hotspray-Beschichtungen haben unter anderem die folgenden Eigenschaften:

- Eignung für sehr unterschiedliche Untergründe
- trocken in 5 bis 60 Sekunden und begehbar nach einigen Minuten
- sehr stark, zäh-elastisch, schlagfest und rissüberbrückend
- beständig gegen hohe und niedrige Temperaturen
- feuerhemmend oder intumeszierend
- antistatisch
- beständig gegen große Temperaturschocks
- sehr gut beständig gegen viele Chemikalien, darunter Säuren und Salze
- zertifiziert für den Kontakt mit Lebensmitteln und Trinkwasser
- anzubringen in Stärken von 1 bis 10 mm
- auf Wunsch dampfdurchlässig oder dampfdicht
- völlig flüssigkeitsdicht
- extrem verschleißfest
- völlig lösungsmittelfrei
- lieferbar in vielen Farben
- anwendbar auf sehr unterschiedlichen Untergründen
- weniger umweltschädlich als die meisten herkömmlichen Kunststoffe
- besonders kosteneffizient

Die Eigenschaften dieser Beschichtungen wurden vielfach in diversen Zertifizierungen nachgewiesen, darunter CE, Trinkwasser- und Lebensmitteleignung, Feuer- und Wasserdichtigkeit.

Anwendungstechnik

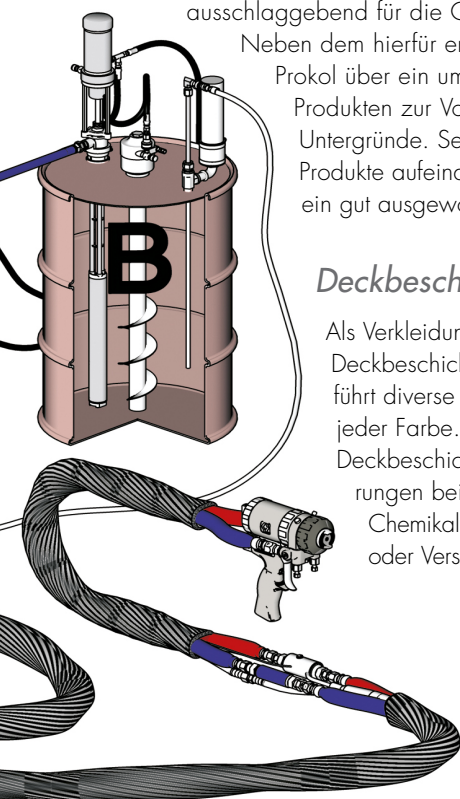
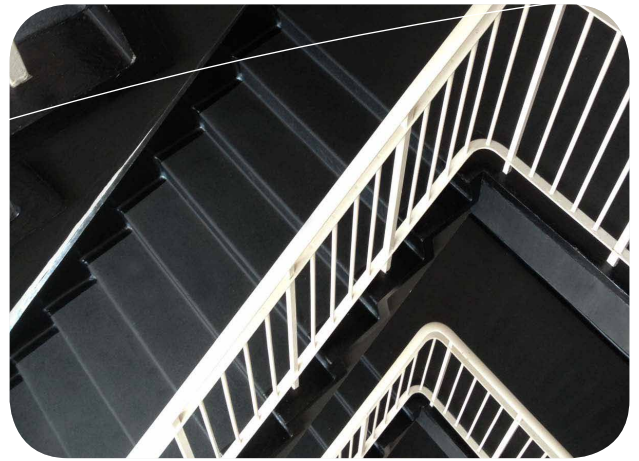
Hotspray-Beschichtungen werden immer mithilfe spezieller Hochdruck-Spritzgeräte aufgetragen. Sie sorgen für das getrennte Erhitzen und Transportieren beider Komponenten zur Spritzpistole. Dort entsteht unter Hochdruck eine optimale Mischung, wonach das Material gespritzt werden kann.

Untergrund und Vorbehandlung

Eine richtige Beurteilung und Vorbehandlung des Untergrunds ist ausschlaggebend für die Qualität des Endergebnisses. Neben dem hierfür erforderlichen Wissen verfügt Prokol über ein umfangreiches Angebot von Produkten zur Vorbereitung verschiedenster Untergründe. Selbstverständlich sind all diese Produkte aufeinander abgestimmt, sodass immer ein gut ausgewogenes System entsteht.

Deckbeschichtung

Als Verkleidung kann auch eine dauerhafte Deckbeschichtung gewählt werden. Prokol führt diverse Deckbeschichtungen in nahezu jeder Farbe. Je nach Anwendung kann eine Deckbeschichtung auch bestimmte Anforderungen beispielsweise in den Bereichen Chemikalienbeständigkeit, Feuerwiderstand oder Verschleißfestigkeit erfüllen.





Weltweit mitdenken mit unseren Auftraggebern

Prokol: Ihr Partner für Komplettlösungen in der Polymertechnik

Prokol ist schon seit Ende der 80er-Jahre in der Entwicklung, Produktion und Anwendung von Hotspray-Systemen für Baugewerbe und Industrie tätig. Als Spezialist für Hotspray-Systeme ist Prokol mittlerweile sogar einer der wichtigsten Spieler auf dem internationalen Markt. Prokol ist stark im Angebot von Komplettssystemen; mit aufeinander abgestimmten Produkten können wir die Qualität unseres Angebots gewährleisten. Unsere Systeme haben sich mittlerweile schon an zahlreichen Orten bewährt. Sogar unter extremen Bedingungen bleiben die hochwertigen Qualitätseigenschaften jahrelang erhalten. Da jedes Projekt nach einer maßgeschneiderten Lösung und Kreativität beim Finden von Lösungen fragt, tritt Prokol oft schon in der Entwurfsphase als Sparringpartner auf. Wir denken aktiv mit den Kunden über passende Lösungen nach. In unserem eigenen Labor arbeiten wird zudem ständig an der Entwicklung innovativer Lösungen.

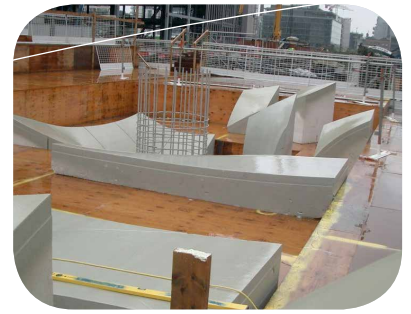


Entwicklung

Prokol entwickelt all seine Produkte in einem modern eingerichteten Labor. Alle Produkte werden anhand modernster Technik und gemäß den CE-Richtlinien NEN-EN 15042 und NEN-EN 13813 entwickelt.

Prokol entwickelt seine Produkte mit dem Fokus auf Mensch und Umwelt, fast immer lösungsmittelfrei und auf Basis erneuerbarer Ressourcen. Hiermit unterstützen wir voller Überzeugung das globale „Responsible Care Program“.





Kompetenz, Service und Garantie

Bei Prokol können Sie auf fachmännische Beratung und Hilfestellung bei der Auswahl der richtigen Lösungen und Systemkombinationen zählen. Ausgehend von Ihren Fragestellungen und Wünschen untersuchen wir, welchen Anforderungen das System entsprechen muss. Vorlaufzeit bei der Verarbeitung, Langlebigkeit, Wartung und Wirtschaftlichkeit spielen hierbei eine große Rolle.

Um Ihnen aufzuzeigen, welche Einsparung Ihnen eine Hotspray-Anwendung bei den meist teuren Wartungsarbeiten bieten kann, wird oft „Life Cycle Costing“ angewandt. Hierzu werden Investitionskosten, Verwaltungs- und Wartungskosten sowie laufende Kosten miteinander verglichen.

Prokol hat diverse Tests entwickelt, mit denen beurteilt werden kann, ob ein Hotspray-System für eine bestimmte Situation geeignet ist. Die chemische Belastung einer Anwendung besteht schließlich oft aus einigen komplexen prozessspezifischen Faktoren.

ProLiner-Qualitätskonzept

Um auch weiterhin allen höchstmöglichen Qualitätsanforderungen zu entsprechen, hat Prokol ein Qualitätskonzept unter dem Namen „ProLiner“ entwickelt. Dieses Konzept umfasst unter anderem Aspekte wie Problemanalyse, Produktauswahl, Systemaufbau, Untergrundvorbereitung, Ausführung vor Ort, Sicherheit am Arbeitsplatz während der Verarbeitung des Hotsprays und die dazugehörige (gesicherte) Garantie.

Die Hotspray-Systeme werden nur von Spezialfirmen angebracht, die den im ProLiner-Qualitätskonzept vorgesehenen Anforderungen entsprechen. Dadurch hat der Auftraggeber die Garantie, dass höchste Qualität geliefert wird.

„Prokol gewährt eine jahrelange Produktgarantie. Daneben bieten wir die Möglichkeit, für das Projekt eine gesicherte Garantie abzuschließen.“



Komplettlösungen in der Polymertechnik

Welche Art von Beschichtung, Abdichtung oder Konstruktion Sie auch realisieren wollen, Prokol hat für Sie die erfolgreiche Lösung.

- Rocathaan Hotspray - Hotsprays auf Basis von Polyurethan und Polyurea
- Rocathaan Traffic - Parkdach- und Brückenbelagsysteme auf Basis von Polyurea
- ProFast - schnelle Polyurea-Bodenbeläge und Granulatsysteme
- Renopar - manuell aufgetragene Polyurea-Membranen
- Rocathaan GV - dekorative Polyurethan-Gussböden
- Rocapox - Epoxidharz-Bodenbeläge und Gussböden
- Renothan - nahtlose Dachdeckungssysteme



T +31(0)492 547 665 • F +31(0)492 547 592
www.prokol.nl • info@prokol.nl