

Modulair systeem als alternatief 'dubbelgebruik'

Hoogte biedt parkeeroplossing

Volgens de initiatiefnota parkeerbeleid 'Stilstaan bij parkeren' van Ger Koopmans — Tweede Kamerlid van het CDA — vormt parkeren voor veel gemeenten een steeds groter wordend probleem, onder andere door de schaarse ruimte in ons land. Voor gemeenten wordt het steeds lastiger om ruimte te vinden waar parkeerterreinen kunnen worden ontwikkeld. Jandirk van Oosten van Moen en Van Oosten Architecten is niet alleen van mening dat parkeren in Nederland vriendelijker moet kunnen. Zijn bureau ontwikkelde tevens het product P2 Deck, waarmee het aantal parkeerplekken op parkeerterreinen zo ongeveer kan verdubbelen.

Auteur: Jan van den Broek

Van Oosten vindt dat het met de kwaliteit van parkeren slecht gesteld is. Zo zet hij als architect bijvoorbeeld grote vraagtekens bij onvriendelijke slagbomen, die ons niet bepaald uitnodigen een parkeerlocatie binnen te gaan. Van Oosten: "Het parkeren is

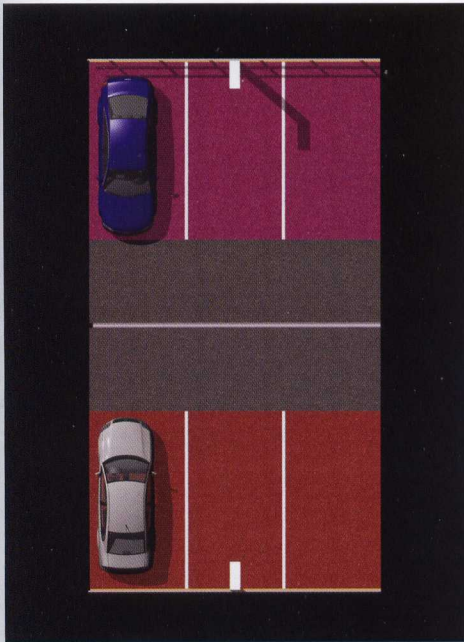
haast verworden tot een nutteloze activiteit, zonder daar waarde aan toe te kennen. Het gaat bij het parkeren van auto's tegenwoordig volledig om de kwantiteit, niet om de kwaliteit!" Voor hem dan ook een reden te meer op een andere wijze te kijken naar onze openbare (parkeer)ruimte en de manier waarop we daar mee omgaan.

Schiphol

"Parkeren moet slimmer en waardevoller kunnen", zo begint hij zijn betoog. "Kijk nu bijvoorbeeld eens naar de parkeerlocatie Schiphol. Daar staat ons blik op immens grote parkeerterreinen naast elkaar opgesteld. Dat kost enorm veel ruimte, die er ook nog eens niet uitziet. Die terreinen staan bijna

Op Schiphol staan auto's op immens grote parkeerterreinen naast elkaar opgesteld. Dat kost volgens Jandirk van Oosten onnodig veel ruimte.

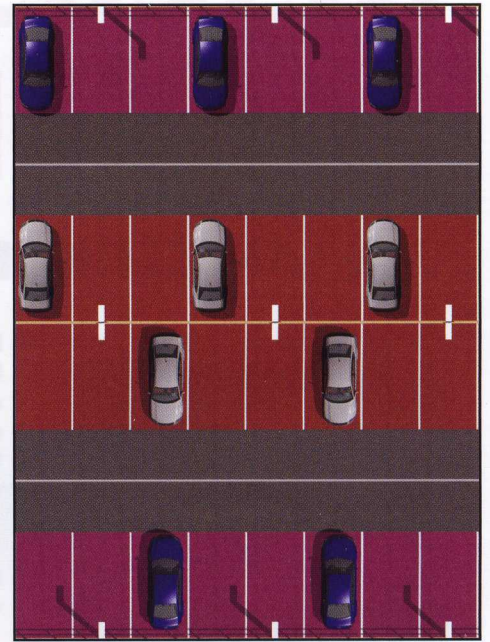




Het bureau Moen en Van Oosten ontwikkelde een prefab modulaair systeem met een afmeting van 16 x 7,5 meter voor zes parkeerplekken elk.



Bij de standaard 'parkeertafel' kunnen diverse accessoires worden aangeschaft.



Het systeem is modulaair en schakelbaar in twee richtingen, zodat ontelbare combinaties mogelijk zijn.

altijd vol. Om de capaciteit te vergroten kun je natuurlijk nog meer terrein asfalteren en nog meer parkeervakken naast elkaar maken, met de huidige grondprijs is dat onvoldoende lucratief.

Waarom niet op een eenvoudige en kosten-efficiënte wijze een etage plaatsen boven deze parkeerplekken?"

Prefab

Het bureau Moen en Van Oosten ontwikkelde, samen met een aantal partners een prefab modulaair systeem met een afmeting van 16 x 7,5 meter voor zes parkeerplekken elk. Modulaair en schakelbaar in twee richtingen, zodat ontelbare combinaties mogelijk zijn. "Noem het gewoon maar een

'parkeertafel' als product waarbij, net als bij onze auto's, diverse accessoires worden aangeschaft. Gewoon te koop met prijzen die zijn opgenomen in een standaard prijslijst. Opdrachtgevers kunnen op deze manier exact uitrekenen waar ze aan toe zijn", aldus Van Oosten. "Alles is in de standaard prijslijst opgenomen: verlichting, zonnecollectoren,



Dubbele betekenis

P2 heeft direct vanaf het begin een dubbele betekenis meegekregen. Het staat ten eerste voor dubbel grondgebruik. Daar waar de grond schaars is, bijvoorbeeld in binnensteden, kan de laag onder het dek worden gebruikt voor parkeren, terwijl het dek kan worden gebruikt voor de weekmarkt, voor sportvoorzieningen (zoals Cruyff Courts), et cetera. Ten tweede staat P2 voor het verdubbelen van het aantal parkeerplaatsen op een bestaande locatie.



Een nieuwe kijk op 'dubbelgebruik' van onze openbare ruimte, wat volgens Jandirk van Oosten ook fraai moet kunnen. Door het toevoegen van zonnecollectoren en 'groene wanden' wordt deze oplossing CO2-neutraal of zelfs nog beter.

hekken, de staalconstructie voor de onderbouw, de stalen vloerdelen, verticale tuinen als afscheiding, de hellingbanen (volgens NEN 2443), et cetera. Werkelijk alles om een compleet parkeerdek te kunnen bouwen, uitbreiden of renoveren."

Weinig overlast

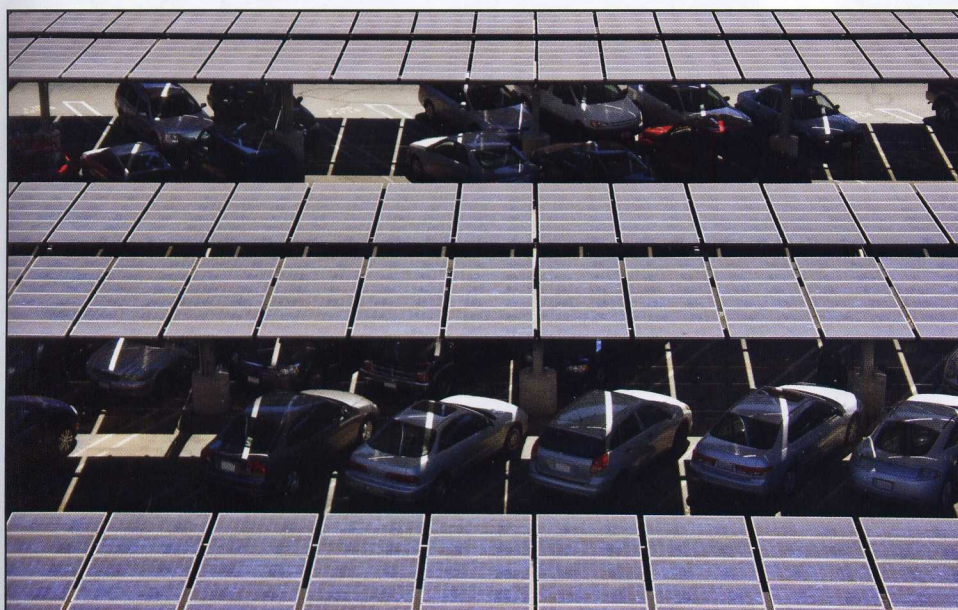
Aangezien de P2 een modulair systeem is, kan de overlast bij plaatsing telkens worden

bepert tot een relatief kleine locatie. Met behulp van een mobiele grondboor kunnen de gaten voor de (bepaalde) fundering worden geboord. Vervolgens wordt de prefab module aangevoerd, waarna het parkeerdek wordt uitgespreid en opgebouwd en waarbij alle verbindingen worden gelijmd. Omdat al het hoogwaardige bouwmaterialen licht is hoeven er geen grote bouwkranen aan te pas te komen.

Rendement

Van Oosten heeft inmiddels een uitgebreide studie laten uitvoeren naar het rendement van de 'parkeertafels'. Bij lang parkeren op bestaande parkeerterreinen en een bezettingsgraad van slechts 20 procent is al een bruto rendement haalbaar van 8,3 procent op jaarbasis. Bij een bezettingsgraad van 50 procent loopt het rendement al op tot 20,8 procent en bij 70 procent bezetting is een rendement van 29,1 procent haalbaar.

Voor terreinen als op Schiphol behoorlijk lucratief; voor parkeerterreinen bij bijvoorbeeld winkelcentra een oplossing die in een korte tijd kan worden gerealiseerd... <



Met de zonnecollectoren, verkrijgbaar als accessoire, kan energie worden opgewekt, waarmee parkeerplekken er nog een extra functie bij krijgen.

De partners

Moen & van Oosten Architecten.
De Kok Staalbouw.
Tauw BV.
Timmer Architecten.
Constructie-bureau A.F.M. VERBOSSEN.
Adviesbureau Hamerlinck.
D-edge Visualisatie.
BURO VIS a VIS.
E-adviseur: Arjen den Dulk.